

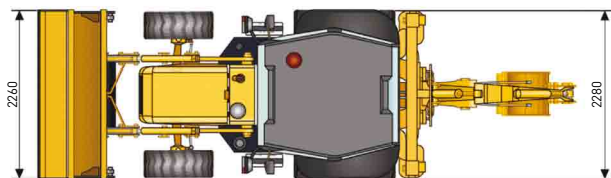
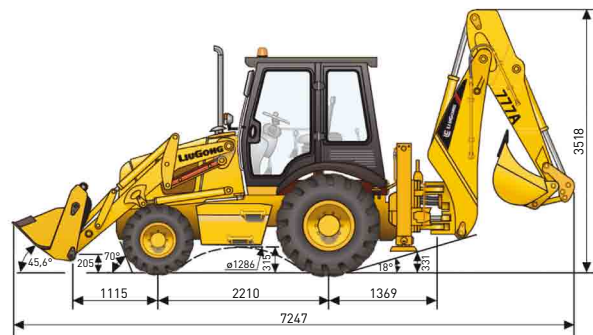
Двигатель Tier II	Deutz WP4G95E221
Мощность	70 кВт (95 л.с.)
Трансмиссия	Carraro (Италия)
Скорость движения (по передачам)	0-7,9 0-10,7 0-22,5 0-38 км/ч (вперед) 0-7,9 0-10,7 0-22,5 0-38 км/ч (назад)
Ковш	Экскаваторный Погрузочный
Техническая производительность	58,1 м³/ч (98,8 т/ч) 112,5 м³/ч (191,3 т/ч)
Глубина копания (без ТР / ТР)*	4 440 / 5 550 мм —
Радиус копания (без ТР / ТР)	5 433 / 6 438 мм —
Радиус разгрузки	2 130 мм —
Высота разгрузки	3 680 мм —
Угол поворота ковша	182° —
Высота разгрузки	— 2 691 мм
Вылет кромки ковша	— 713 мм
Максимальное вырывное усилие	— 53,8 кН
Рабочий цикл	9 с
Радиус поворота	4 400 мм
Габаритные размеры	7 247 × 2 260 × 3 518 мм
Размер шин	14-17,5 / 19,5-24"
Масса	8 400 кг

Экскаватор-погрузчик CLG 777A

Оснащен универсальным многофункциональным фронтальным ковшем «4-в-1», объемом 1 м³ и задним экскаваторным ковшем объемом 0,22 м³.

Оснащен механизмом гидравлического перемещения экскаваторной навески и телескопического удлинения рукояти.

Трансмиссия Carraro с колесной формулой (4×4) или (2×4).



* ТР — телескопическая рукоять